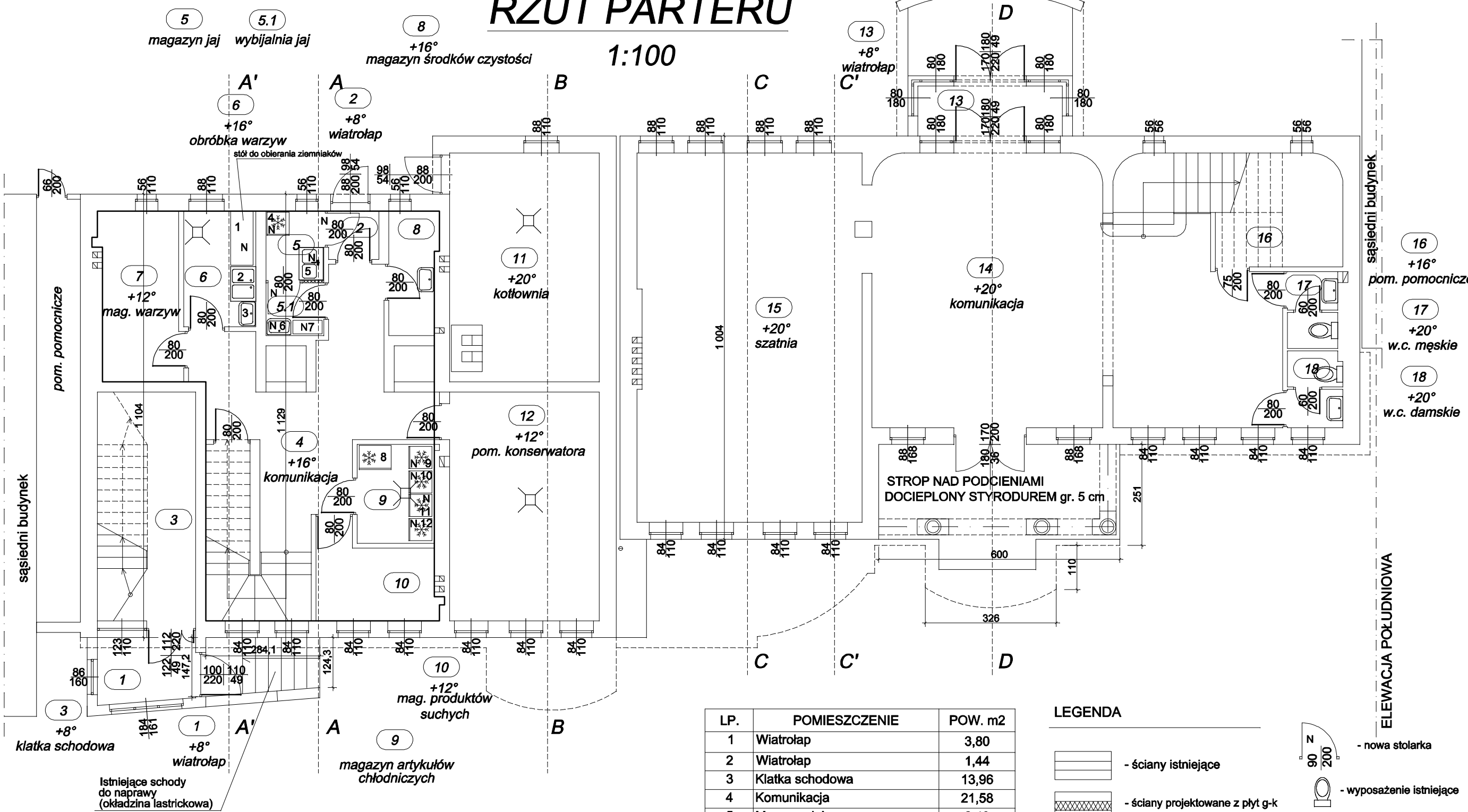


RZUT PARTERU

1:100



ZESTAWIENIE URZĄDZEŃ TECHNOLOGIA KUCHNI

Lp.	Urządzenia	Funkcje
1.	Stół do obrabiania ziemniaków	nowy
2.	Zlewozmywak dwukomorowy	istniejący
3.	Umywalka	mycie rąk istniejąca
4.	Chłodziarka	nowa
5.	Zlewozmywak dwukomorowy	nowy
6.	Umywalka	mycie rąk nowa

7.	Stół	nowy
8.	Chłodziarka	ryby istniejąca
9.	Chłodziarka	drób nowa
10.	Chłodziarka	wędliny nowa
11.	Chłodziarka	nabiał istniejąca
12.	Chłodziarka	mięso nowa

LP.	POMIESZCZENIE	POW. m2
1	Wiatrołap	3,80
2	Wiatrołap	1,44
3	Klatka schodowa	13,96
4	Komunikacja	21,58
5	Magazyn jaj	2,49
5.1	Wybijalnia jaj	1,90
6	Przygotowalnia brudna	5,27
7	Magazyn warzyw	8,33
8	Schówek	3,85
9	Chłódnia	4,72
10	Magazyn produktów suchych	6,13
11	Kotłownia	21,26
12	Magazyn	21,26
13	Wiatrołap	4,93
14	Komunikacja	60,67
15	Szatnia	51,20
16	Pom. pomocnicze	6,94
17	Wc męskie	2,31
18	Wc damskie	2,46
SUMA POW.		244,50

LEGENDA

- ściany istniejące
- ściany projektowane z płyt g-g
- zakres kuchni
- nowa stolarka
- wyposażenie istniejące
- nowe wyposażenie

	"PRO-POMIAR" s.c. ul. Legionów 59, 42-200 Częstochowa tel. 34/ 361 61 35, e-mail: propomiar@interia.pl	
INWESTOR	Miasto Będzin ul. 11 Listopada 20	42-500 Będzin
OBIEKT	Przedszkole Miejskie nr 1 ul. Zawale 7	42-500 Będzin
NAZWA OPRACOWANIA	Termomodernizacja budynku Przedszkola Miejskiego nr 1 w Będzinie wraz z kolorystyką elewacji	
PRZEDMIOT RYSUNKU	RZUT PARTERU. TECHNOLOGIA KUCHNI	SKALA RYS. 1:100 2
OPRACOWAŁ	mgr inż. MARIUSZ ŻYŹNOWSKI	03.2012
PROJEKTOWAŁ	mgr inż. arch. BEATA KRÓL nr upr. UAN-VIII/83861/102/90	03.2012
SPRAWDZIŁ	mgr inż. arch. ANNA MENTEK upr. Bud. Nr UAN-Upr. 535/89	03.2012